

湖北平结蚁属一新种记述 (膜翅目: 蚁科)

王 维

(湖北民族学院园艺系, 恩施 445000)

摘 要 记述了 1993 年 8 月 8 日笔者在湖北省利川市发现的平结蚁属一新种: 黄腹平结蚁
Prenolepis flaviabdominis sp. nov.

关键词 蚁科; 平结蚁属; 新种

中图法分类号 Q969.54

平结蚁属 *Prenolepis* Mayr 分布于古北区、东洋区、新北区和新热带区, 其主要特征为: 工蚁上颚具 6 齿, 极少数具 7 齿。触角长, 柄节一半以上超过后头缘。胸部背面观近哑铃形, 中胸强烈收缩。腹柄结近四边形, 前倾。腹部前面宽形横向凹陷。

笔者在鉴定于 1993 年 8 月 8 日从湖北省利川市采得的蚂蚁标本中, 发现有该属一新种, 即黄腹平结蚁 *Prenolepis flaviabdominis* sp. nov. 现记述如下。模式标本保存于陕西师范大学动物研究所标本室。文中测量单位以 mm 表示。

黄腹平结蚁 *Prenolepis flaviabdominis* sp. nov.

正模工蚁: 体长 TL(Tergopleural Length)3.1; 头长 HL(Head Length)0.90; 头宽 HW(Head Width)0.82; 头宽与头长之比 CI(Cephalic Index)91.1; 触角柄节长 SL(Scape Length)1.3; 柄节与头宽之比 SI(Scape Index)158.5; 前胸背板宽 AW(Pronotal Width)0.52; 胸长 AL(Alitrunklength)1.3; 复眼直径 ED(Eye Diameter)0.22。

头近圆形, 长稍大于宽; 复眼中等大小, 着生在头中部; 上颚咀嚼缘斜, 具 6 齿; 唇基中部隆起, 前缘轻度凹陷, 但无缺刻; 触角细长, 柄节 1/2 超出后头缘; 前胸背板轻度隆起, 前中胸背板缝可见; 中胸细长, 中部甚缢缩, 圆柱形, 背板具 2 瘤状突; 后胸沟深凹; 并胸腹节背板高而圆钝, 强烈隆起近球形, 端面斜坡状; 腹柄结厚实, 楔形, 前倾, 背面观上部宽于下部, 背缘较直; 腹基部前突, 悬覆于腹柄结后上方; 头及体表具细密刻点, 中胸缢缩处及前部具纵条纹, 后部侧板具细密斜条纹, 并胸腹节背面具弱的横条纹; 头及腹部的立毛丰富; 胸部立毛较稀疏; 触角柄节和后足胫节具丰富亚直立毛; 头黄褐色, 胸部、足、腹部第一节橙黄色; 腹部后面部分黑色。

副模工蚁: TL3.0~3.1, HL0.80~0.90, HW0.75~0.82, CI91.1~93.7, SL1.2~1.3, SI144~150, PW0.50~0.52, AL1.2~1.3, ED0.20~0.22(n=2)同正模。

正模工蚁: 湖北省利川市, 8. XIII, 1993, 王维。

副模: 2 工蚁, 同正模。

本种与 *P. melanogaster* Emery. 接近, 两者的示差鉴别如下。

P. melanogaster Emery
 头宽大于长
 唇基前缘中央有缺刻
 腹部全体黑色

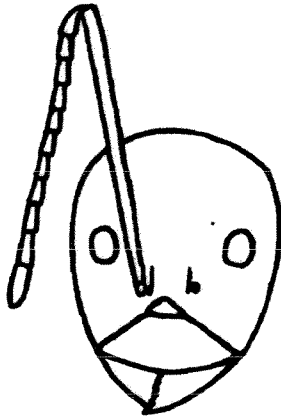


图 1 工蚁头部正面观

P. flaviabdominis sp. nov.
 头长稍大于宽
 唇基前缘中央无缺刻
 腹部第一节橙黄色

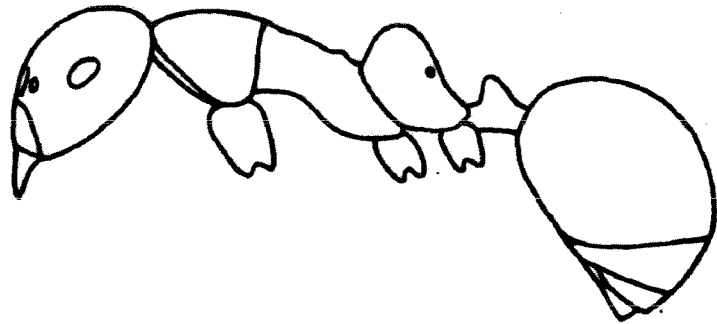


图 2 工蚁身体侧面观

参 考 文 献

- 1 唐觉, 李参, 陈益. 舟山群岛蚁科记述. 浙江农业大学学报, 1985, 11(3): 315~316
- 2 唐觉. 蚁科 Formicidae. 云南森林昆虫. 云南科技出版社. 1987, 1386
- 3 Bingham, C. T. .Fauna of British, including Ceylon and Burma. Hymenoptera 2. Ants and Cuckoo—Wasps. London. 1903. 325—332
- 4 Morisita & Onoyama. .A guide for the identification of Japanese ant(II); 1991. 19.
- 5 Wheeler, M. W. .The ant *Prenolepis simpanais* Say. The Entomological Society of America 1930. 23: 1~26.

A NEW SPECIES OF THE GENUS *PRENOLEPIS* MAYR FROM HUBEI PROVINCE (HYMENOPTERA; FORMICIDAE)

Wang Wei

(Hubei Institute for Nationalities, Enshi 445000)

ABSTRACT This paper reports a new species of the genus *prenolepis* Mayr from Hubei province, China. All type specimens are preserved in the Institute of Zoology, Shanxi Normal University.

Preolepis flaviabdominis sp. nov. (figs: 1—2)

The new species is allied to *Prenolepis melanogaster* Emery, but can be distinguished from the latter in the following character: head length is longer than its broad; the centre of anterior border of clypeus without notch; the first segment of abdomen is orange—yellow.

Holotype: worker, Licuan city, Hubei province. 8—VII—1993. Wang Wei.

peratype: 2 workers, same as the holotype.

KEYWORDS formicidae, *prenolepis* mayr, new species